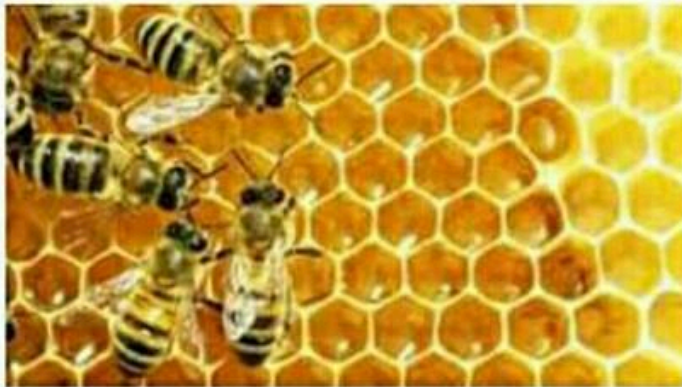


Corso di avviamento all'Apicoltura 2018

È in preparazione il Corso di Apicoltura per il periodo autunnale, che si terrà presso la sede della XV Comunità Montana Valle del Liri ad Arce. Sono aperte le preiscrizioni, qui di seguito la locandina con tutte le informazioni relative al corso.

XV COMUNITA' MONTANA VALLE DEL LIRI

Il Corso di avviamento all'Apicoltura



A chi è rivolto:

a chi intende avviare un'impresa apistica, agli agricoltori interessati a diversificare la professione e all'attività di impollinazione delle api e a chi vuole semplicemente imparare a gestire le arnie a livello amatoriale. Il corso fornisce le basi tecniche per imparare a gestire uno o più alveari.

Durata del corso: 12 ore suddivise in 4 incontri teorico-pratici

Costo: 35 euro

Docente: Dott.ssa Forestale S. Di Gioia, apicoltrice

Il Presidente della XV Comunità Montana

Ing.Prof.Gianluca Quadrini

Il Consigliere Proponente

D.ssa Angela Mancini

Allegati

 [Domanda Corso di Apicoltura 2018](#) 88 KB